

DETECCIÓN DE CONSTRUCCIONES NO DECLARADAS

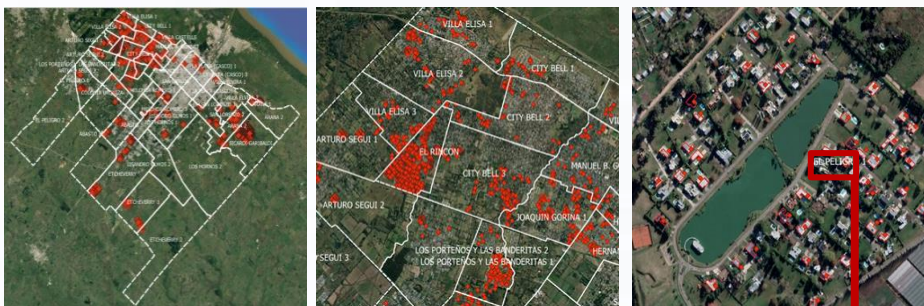
Encaramos todo el proceso de inteligencia, notificación, determinación y cobro de las obligaciones no percibidas

Sin dudas existe un gran número de construcciones sin declarar en todos los municipios, los cuales tributan por una valuación fiscal menor o incluso como terrenos baldíos

Ello genera considerables pérdidas de recursos fiscales e inequidad tributaria entre los vecinos

¿En qué consiste?

- Identificación de construcciones mediante imágenes satelitales de alta resolución
- Medición de la superficie construida con Sistema de Información Georreferenciado (GIS)
- Intimación a regularizar la construcción
- Determinación de multas, actualización de bases imponibles y recálculo de deudas tributarias
- Cobranza de las deudas generadas



Aplicamos herramientas de relevamiento satelital para mejorar los ingresos fiscales